



WYCENA Nr: 29/03/25

z dnia: 2025/03/29

Wykonawca wyceny : Rzecznik Samochodowy RS001145 mgr Swajda Jarosław

Właściciel: NADLEŚNICTWO SZCZECINEK

Adres: ul. POLNA 22, 77-400 SZCZECINEK

Dotyczy szkody komunikacyjnej:

z dnia: 2024/12/19

Zadanie: Określenie wartości rynkowej pojazdu przed szkodą oraz jego wartości w stanie uszkodzonym

**DANE IDENTYFIKACYJNE POJAZDU (\*)**

Dane: [D] XII-2024

Marka: TOYOTA

Rok produkcji: 2022

Model: Hilux CRD MR`20 E6.2 3.2t

Wersja: SR5 4WD Aut.

Nr rejestracyjny: ZSZ 39586

Rodzaj pojazdu: Samochód ciężarowy do 3.5t

VIN: AHTBB3CD401778236

Data pierwszej rejestracji	2022/06/08
Data ważności badania technicznego	2025/06/06
Data oględzin	2025/03/26
Przebieg szacowany	35000 km
Okres eksploatacji pojazdu (22/06/08-24/12/19)	30 mies.
Kolor powłoki lakierowej, (rodzaj lakieru)	BRĄZOWY 3-warstwowy z efektem mineralnym
Dop. masa całkowita / Ładowność	3210 kg / 1081 kg
Rodzaj nadwozia	pick-up z podwójną kabiną 4 drzwiowy 5 osobowy
Rodzaj kabiny	podwójna
Liczba osi / Rodzaj napędu / Skrzynia biegów	2 / 4WD (4x4) / automatyczna
Rozstaw osi	3085 mm
Oznaczenie silnika	2GD
Jednostka napędowa	z zapłonem samoczynnym
Pojemność / Moc silnika	2393 ccm / 110kW (150KM)
Doładowanie	Turbosp. z chłodn. powietrza
Liczba cylindrów / Układ cylindrów	4 / rzędowy
Norma spalin	E6.2
Długość / Szerokość / Wysokość	5330 mm / 1855 mm / 1815 mm

**WYPOSAŻENIE STANDARDOWE**

Lp.	Nazwa elementu wyposażenia	Lp.	Nazwa elementu wyposażenia
1	ABS - system zapobiegający blokowaniu kół	24	Spryskiwacze reflektorów
2	Blokada mechanizmu różnicowego	25	System "inteligentny klucz"
3	Gniazdo 12V 2 szt.	26	System ochrony przedzderzeniowej PCS
4	Gniazdo 220V w schowku pomiędzy fotelami przednimi	27	System rozpoznawania znaków drogowych RSA
5	Imobilizator	28	System stabilizacji toru jazdy przyczepy TSC
6	Kamera cofania	29	System stabilizacji toru jazdy VSC
7	+Kamera przednia	30	System Start/Stop
8	Klamki zewnętrzne chromowane	31	System sygnalizacji opuszczenia pasa ruchu (LDA)
9	Klimatyzacja automatyczna	32	System wspomagający zjazd ze wzniesienia DAC
10	Koło zapasowe z tarczą aluminiową	33	System wspomagania ruszania pod górę
11	Kurtyny zewnętrzne boczne	34	Szyby przednie regulowane elektrycznie
12	*Lakier metalizowany	35	Szyby tylne przyciemniane
13	Listwa chromowana na drzwiach bocznych na wysokości okien	36	Szyby tylne regulowane elektrycznie



14	Lusterka chromowane	37	Światła do jazdy dziennej LED
15	Lusterka zewnętrzne składane elektrycznie	38	Światła drogowe automatyczne AHB
16	Lusterko wewnętrzne ściemniane automatycznie	39	Światła p/mgielne przednie LED
17	Oslona chłodnicy chromowana	40	Światła tylne LED
18	+Poduszka powietrza kierowcy kolan	41	Tarcze kół aluminiowe 18"
19	Poduszka powietrzna kierowcy	42	Tempomat aktywny ACC
20	Poduszka powietrzna pasażera	43	Wyświetlacz wielofunkcyjny kolorowy
21	Progi aluminiowe	44	Zamek centralny zdalnie sterowany
22	Reflektory przednie LED z funkcją autopoziomowania	45	Zderzak przedni w kolorze nadwozia
23	Schówek chłodzony	46	Zderzak tylny chromowany

**L.p. Nazwa pakietu / elementu pakietu wyposażenia standardowego**

- 1 Czujniki parkowania - przód/tył  
Czujniki parkowania - przód  
Czujniki parkowania - tył
- 2 Fotele przednie podgrzewane  
Fotel kierowcy podgrzewany  
Fotel pasażera podgrzewany
- 3 Kierownica i dźwignia zmiany biegów pokryte skórą  
Dźwignia zmiany biegów pokryta skórą  
Kierownica pokryta skórą
- 4 Lusterka zewnętrzne podgrzewane i regulowane elektrycznie  
Lusterka zewnętrzne regulowane elektrycznie  
Lusterka zewnętrzne podgrzewane elektrycznie
- 5 Poduszki powietrzne boczne + dolna kierowcy  
Poduszki powietrzne boczne  
Poduszka powietrzna kolanowa kierowcy
- 6 Siedzenia tylne dzielone i składane 60/40  
Siedzenia tylne dzielone  
Siedzenia tylne składane
- 7 System multimedialny Toyota Touch 2 & Go  
System nawigacji satelitarnej  
Głośniki 6 szt.  
*Koncerta cotania*  
Radioodtwarzacz CD + MP3  
Zestaw głośnomówiący "Bluetooth"  
Złącze "iPod"  
Funkcja Mirrorlink / AppinCar  
Funkcja odczytywania SMS-ów  
Wyświetlacz 8" kolorowy, dotykowy  
System Apple Carplay/Android Auto

**WYPOSAŻENIE DODATKOWE**

L.p.	Nazwa elementu wyposażenia	Wartość [PLN]
1	+Hak holowniczy	1 603
2	+Wyciągarka przednia Dragon	1 795

**OPIS ZAMONTOWANEGO W POJEŹDZIE OGUMIENIA**

Koło	Marka, typ	Bieżnik [mm]	Zużycie [%]
Przednie lewe:	*YOKOHAMA 265/60 R18 110H BLUEARTH WINTER V905 M+S	10,0	27
Przednie prawe:	*YOKOHAMA 265/60 R18 110H BLUEARTH WINTER V905 M+S	10,0	27
Tylne lewe:	*YOKOHAMA 265/60 R18 110H BLUEARTH WINTER V905 M+S	10,0	27
Tylne prawe:	*YOKOHAMA 265/60 R18 110H BLUEARTH WINTER V905 M+S	10,0	27

**KOREKTY**

WARTOŚĆ BAZOWA BRUTTO (31 mies.)	159 285 PLN
KOREKTA ZA WYPOSAŻENIE DODATKOWE	3 398 PLN

Wyposażenie pojazdu powoduje powiększenie wartości pojazdu, gdy jest wyposażeniem ponadstandardowym oraz jest sprawne, czyli zdolne do spełnienia swojej funkcji. Wielkość korekty wartości bazowej, związanej z wyposażeniem dodatkowym pojazdu została określona na podstawie udziału tego wyposażenia w wartości standardowo wyposażonego nowego pojazdu z uwzględnieniem amortyzacji pojazdu i zwiększonej amortyzacji jego wyposażenia.





## KOREKTA ZA PIERWSZĄ REJESTRACJĘ ..... 1 038 PLN

Korekta uwzględnia wpływ daty pierwszej rejestracji pojazdu (pierwszego dopuszczenia do ruchu po zakupieniu pojazdu nowego) na jego wartość. Przyjmuje się, że pojazd bazowy został zarejestrowany po raz pierwszy 2022/05/15. Pojazd wyceniany został zarejestrowany 1 miesiąc później, zatem jego okres eksploatacji jest krótszy od okresu eksploatacji pojazdu bazowego i stąd wynika dodatnia korekta wartości.

## KOREKTA ZA PRZEBIEG ..... 7 874 PLN

Korekta uwzględnia wpływ przebiegu pojazdu na jego wartość. Wartość bazowa (skorygowana o wpływ pierwszej rejestracji) została określona dla przebiegu normatywnego 72 000 km. Zweryfikowany przebieg wycenianego pojazdu jest mniejszy od normatywnego o - 37 000 km. Powoduje to zastosowanie korekty wartości w wysokości 4,81%.

## KOREKTA ZA OGUMIENIE ..... 446 PLN

Korekta uwzględnia wpływ stanu ogumienia na wartość pojazdu. Zużycie poszczególnych opon zostało określone z uwzględnieniem zmierzonej wysokości ich bieżnika. Punktem odniesienia jest ogumienie o zużyciu 45% określonym na podstawie rzeczywistego przebiegu pojazdu - 35000 km.

## KOREKTY RÓŻNE ..... - 16 677 PLN

W tym:	[%]	Wart. [PLN]
Stan utrzymania i dbałość o pojazd	-5,0	-8 579
<i>Stan utrzymania i dbałość o pojazd mogą mieć wpływ na wartość rynkową pojazdu w przypadku, gdy stan wycenianego pojazdu istotnie odbiega od dobrego, odpowiedniego dla danego okresu eksploatacji i przebiegu. Stwierdzony ponadprzeciętnie dobry stan świadczący o wyjątkowej dbałości o pojazd może stanowić podstawę korekty dodatniej wartości, stan gorszy od typowego dobrego - podstawę do korekty ujemnej.</i>		
wyciągarka przednia uszkodzona	-1,1	-1 795
kamera przednia uszkodzona	-0,3	- 514
airbag kolan kierowcy użyty	-3,4	-5 789

**Wartość rynkowa brutto wyżej zidentyfikowanego pojazdu, określona na dzień 19 grudnia 2024 roku wynosi:**

**155400 PLN**

(słownie: sto pięćdziesiąt pięć tysięcy czterysta złotych)

**w tym VAT (23,0%) 29058,54 PLN**

**Wartość określono na podstawie:**

- notowań wartości rynkowych ustalonych przez wykonawcę opinii,
- korekt mających wpływ na wartość pojazdu.



## DOKUMENTACJA FOTOGRAFICZNA

do wyceny nr: 29/03/25

z dnia: 2025/03/29

### DANE IDENTYFIKACYJNE POJAZDU (\*)

Dane: [D] XII-2024

Marka: TOYOTA

Rok produkcji: 2022

Model: Hilux CRD MR`20 E6.2 3.2t

Wersja: SR5 4WD Aut.

Nr rejestracyjny: ZSZ 39586

Rodzaj pojazdu: Samochód ciężarowy do 3.5t



TOYOTA HILUX ZSZ39586 (1)



TOYOTA HILUX ZSZ39586 (2)



TOYOTA HILUX ZSZ39586 (3)



TOYOTA HILUX ZSZ39586 (4)







TOYOTA HILUX ZSZ39586 (5)



TOYOTA HILUX ZSZ39586 (6)



TOYOTA HILUX ZSZ39586 (7)



TOYOTA HILUX ZSZ39586 (8)



TOYOTA HILUX ZSZ39586 (9)



TOYOTA HILUX ZSZ39586 (10)







TOYOTA HILUX ZSZ39586 (11)



TOYOTA HILUX ZSZ39586 (12)



TOYOTA HILUX ZSZ39586 (13)



TOYOTA HILUX ZSZ39586 (14)



TOYOTA HILUX ZSZ39586 (15)



TOYOTA HILUX ZSZ39586 (16)







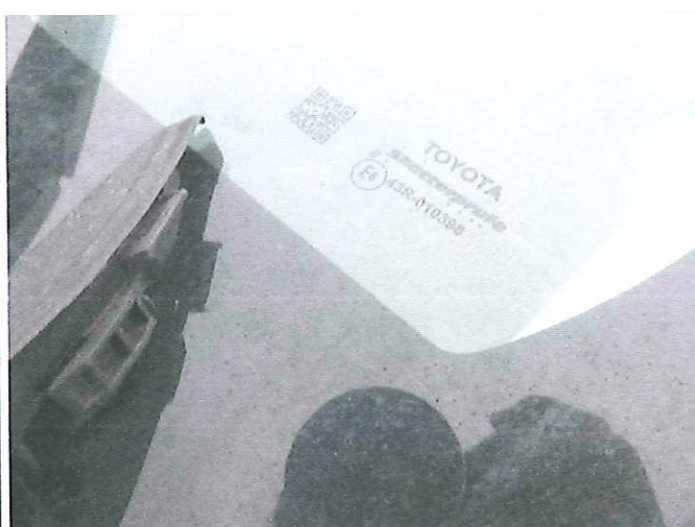
TOYOTA HILUX ZSZ39586 (17)



TOYOTA HILUX ZSZ39586 (18)



TOYOTA HILUX ZSZ39586 (19)



TOYOTA HILUX ZSZ39586 (20)



TOYOTA HILUX ZSZ39586 (21)



TOYOTA HILUX ZSZ39586 (22)







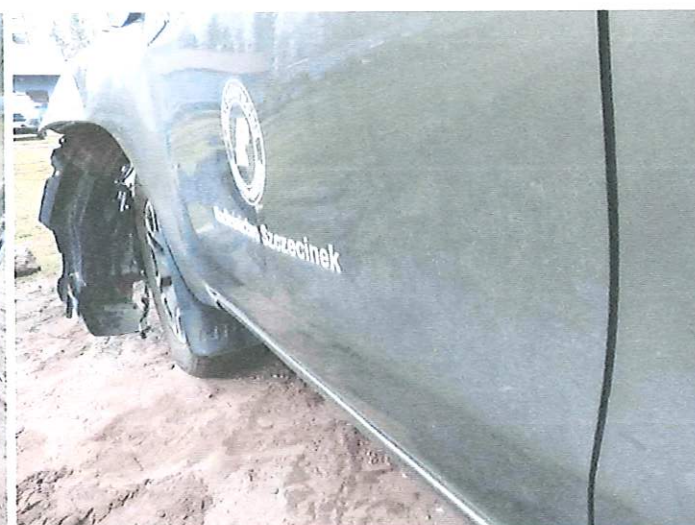
TOYOTA HILUX ZSZ39586 (23)



TOYOTA HILUX ZSZ39586 (24)



TOYOTA HILUX ZSZ39586 (25)



TOYOTA HILUX ZSZ39586 (26)



TOYOTA HILUX ZSZ39586 (27)



TOYOTA HILUX ZSZ39586 (28)







TOYOTA HILUX ZSZ39586 (29)



TOYOTA HILUX ZSZ39586 (30)



TOYOTA HILUX ZSZ39586 (31)



TOYOTA HILUX ZSZ39586 (32)



TOYOTA HILUX ZSZ39586 (33)



TOYOTA HILUX ZSZ39586 (34)







TOYOTA HILUX ZSZ39586 (35)



TOYOTA HILUX ZSZ39586 (36)



TOYOTA HILUX ZSZ39586 (37)



TOYOTA HILUX ZSZ39586 (38)



TOYOTA HILUX ZSZ39586 (39)



TOYOTA HILUX ZSZ39586 (40)







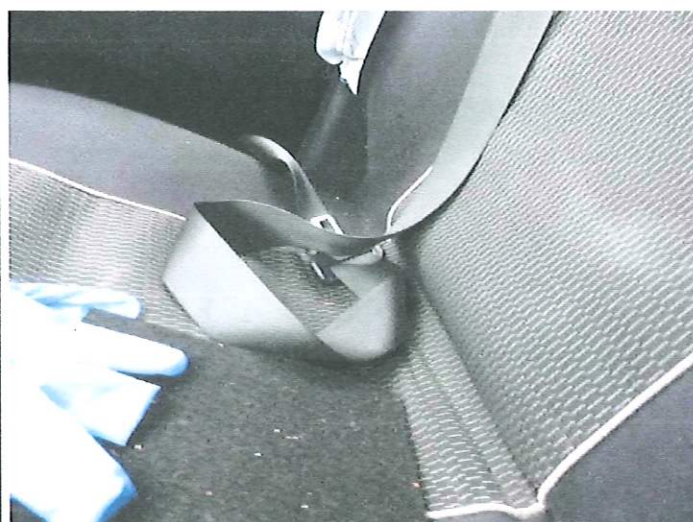
TOYOTA HILUX ZSZ39586 (41)



TOYOTA HILUX ZSZ39586 (42)



TOYOTA HILUX ZSZ39586 (43)



TOYOTA HILUX ZSZ39586 (44)

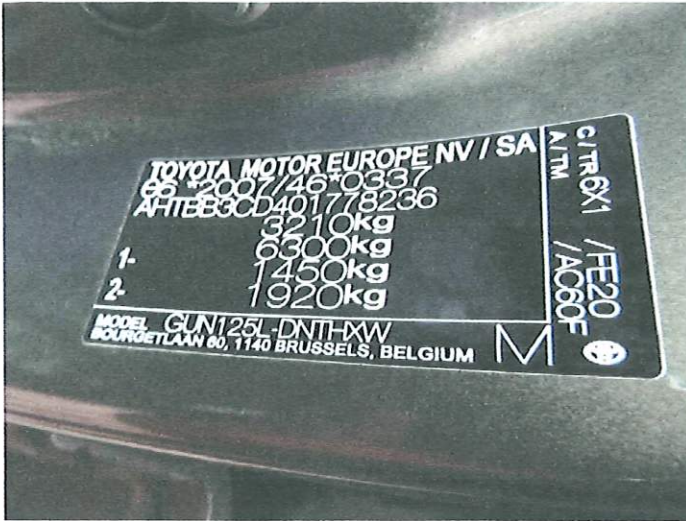


TOYOTA HILUX ZSZ39586 (45)



TOYOTA HILUX ZSZ39586 (46)





TOYOTA HILUX ZSZ39586 (47)



TOYOTA HILUX ZSZ39586 (48)





ARKUSZ USTALENIA WARTOŚCI POJAZDU

do wyceny nr: 29/03/25

z dnia: 2025/03/29

Wykonawca wyceny : Rzeczoznawca Samochodowy RS001145 mgr Swajda Jarosław  
Właściciel: NADLEŚNICTWO SZCZECINEK  
Adres: ul. POLNA 22, 77-400 SZCZECINEK  
Dotyczy szkody komunikacyjnej: z dnia: 2024/12/19  
Zadanie: Określenie wartości rynkowej pojazdu przed szkodą oraz jego wartości w stanie uszkodzonym

DANE IDENTYFIKACYJNE POJAZDU (*)		Dane: [D] XII-2024
Marka: TOYOTA		Rok produkcji: 2022
Model: Hilux CRD MR`20 E6.2 3.2t		
Wersja: SR5 4WD Aut.		Nr rejestracyjny: ZSZ 39586
Rodzaj pojazdu: Samochód ciężarowy do 3.5t		
Wycena na podstawie pojazdu: TOYOTA Hilux CRD MR`20 E6.2 3.2t SR5 4WD Aut. P-upd4/5 2393		
USTALENIE WARTOŚCI POJAZDU		

KATALOG WARTOŚCI BAZOWYCH (NETTO):

rok	mies.	wart. z katal. [PLN]	wart. zadana [PLN]
2024	12	176000 (S)	176000
2023	05	143000	143000
2022	05	129500	129500
2021	05	118500	118500
2020	05	110000	110000
WARTOŚĆ BAZOWA BRUTTO (31 mies.)			159 285 PLN
Normatywny okres eksploatacji			31 mies.
DATA PIERWSZEJ REJESTRACJI (rok/mies/dn)			2022/06/08
Rzeczywisty okres eksploatacji			30 mies.
KOREKTA ZA PIERWSZĄ REJESTRACJĘ			1 038 PLN po korekcie: 160 323 PLN

LISTA WYPOSAŻENIA:

Lista wyposażenia na podstawie informacji z bazy danych na okres: 2022.03-2022.06

WYPOSAŻENIE DODATKOWE:

L.p.	Nazwa elementu wyposażenia	wta	data zam.	wpa	[%]	Wsp.	Wart. [PLN]
1	Hak holowniczy	1,00			1,67	0,60	1 603
2	Wyciągarka przednia Dragon	1,00			1,87*	0,60	1 795
KOREKTA ZA WYPOSAŻENIE DODATKOWE							3 398 PLN
KOREKTA ZA WYPOSAŻENIE							3 398 PLN po korekcie: 163 721 PLN
+ - element zadany z listy ogólnej lub dodany jako nowy element przez wyceniającego							

Przebieg normatywny	72 000 km
Przebieg rzeczywisty szacowany	35 000 km
KOREKTA ZA PRZEBIEG	7 874 PLN po korekcie: 171 595 PLN

ZASTOSOWANE KOREKTY RÓŻNE:

Opis korekty	[%]	Wart. [PLN]
Stan utrzymania i dbałość o pojazd	-5,0	-8 579
wyciągarka przednia uszkodzona	-1,1	-1 795
kamera przednia uszkodzona	-0,3	- 514
airbag kolan kierowcy użyty	-3,4	-5 789
KOREKTY RÓŻNE	- 16 677 PLN po korekcie:	154 918 PLN





**STAN OGUMIENIA:**

Oś	Kolo	Cena [PLN]	Zuż. [%]	Bieżn [mm]	Kolo	Cena [PLN]	Zuż. [%]	Bieżn [mm]	Kolo	Cena [PLN]	Zuż. [%]	Bieżn [mm]	Kolo	Cena [PLN]	Zuż. [%]	Bieżn [mm]	
Przednia					Lewe:	620	27	10					Prawe:	620	27	10	
Tylna					Lewe:	620	27	10					Prawe:	620	27	10	
KOREKTA ZA OGUMIENIE					.....					446 PLN po korekcie:					155 364 PLN		
WARTOŚĆ RYNKOWA BRUTTO PO ZAOKRĄGLENIU					.....										155 400 PLN		



Wycena numer: 29/03/25

z dnia: 2025/03/29

Wykonawca wyceny : Rzeczoznawca Samochodowy RS001145 mgr Swajda Jarosław

Właściciel: NADLEŚNICTWO SZCZECINEK

Adres: ul. POLNA 22, 77-400 SZCZECINEK

Dotyczy szkody komunikacyjnej:

z dnia: 2024/12/19

Zadanie: Określenie wartości rynkowej pojazdu przed szkodą oraz jego wartości w stanie uszkodzonym

**DANE IDENTYFIKACYJNE POJAZDU (\*)**

Dane: [D] XII-2024

Marka: TOYOTA

Rok produkcji: 2022

Model: Hilux CRD MR`20 E6.2 3.2t

Wersja: SR5 4WD Aut.

Nr rejestracyjny: ZSZ 39586

Rodzaj pojazdu: Samochód ciężarowy do 3.5t

VIN: AHTBB3CD401778236

Data pierwszej rejestracji	2022/06/08
Data ważności badania technicznego	2025/06/06
Data oględzin	2025/03/26
Przebieg szacowany	35000 km
Okres eksploatacji pojazdu (22/06/08-24/12/19)	30 mies.
Kolor powłoki lakierowej, (rodzaj lakieru)	BRAZOWY 3-warstwowy z efektem mineralnym
Dop. masa calk. / Ładowność	3210 kg / 1081 kg
Rodzaj nadwozia	pick-up z podwójną kabiną 4 drzwiowy 5 osobowy
Rodzaj kabiny	podwójna
Liczba osi / Rodzaj napędu / Skrzynia biegów	2 / 4WD (4x4) / automatyczna
Rozstaw osi	3085 mm
Oznaczenie silnika	2GD
Jednostka napędowa	z zapłonem samoczynnym
Pojemność / Moc silnika	2393 ccm / 110kW (150KM)
Doladowanie	Turbosp. z chłodn. powietrza
Liczba cylindrów / Układ cylindrów	4 / rzędowy
Norma spalin	E6.2
Długość / Szerokość / Wysokość	5330 mm / 1855 mm / 1815 mm

Wartość rynkowa brutto wyżej zidentyfikowanego pojazdu, określona na dzień 19 grudnia 2024 roku wynosi:

**155400 PLN w tym VAT (23,0%) 29058,54 PLN**

Koszt naprawy brutto pojazdu określony w kalkulacji z dnia 30 marca 2025 roku wynosi:

**205561,33 PLN w tym VAT (23,0%) 38438,30 PLN**

**ZAŁĄCZNIKI**

- 1 Wycena wartości - druk podstawowy
- 2 Dokumentacja fotograficzna
- 3 Wycena wartości - arkusz kontrolny
- 4 Kalkulacja Audatex - Naprawa pojazdu uszkodzonego
- 5 Arkusz wyliczenia wartości pojazdu uszkodzonego





Jarosław Swajda

Grodzisko 7  
77-300 Człuchów

## K A L K U L A C J A   N A P R A W Y   N R   20/25

SYGNATURA AKT : PL2024121980472  
DATA SZKODY/DATA OGŁĘDZIN : 19.12.2024 / 26.03.2025

DANE POJAZDU  
MARKA : TOYOTA  
TYP/MODEL : HILUX (N1) / ACTIVE  
RODZAJ SILNIKA/POJEMNOŚĆ/MOC : Diesel z K / 2393 CCM / 110 KW  
MASA POJ./MASA CAŁKOWITA POJ.: 2129 / 3210

NR REJESTRACYJNY/NR IDENT. : ZSZ39586 / AHTBB3CD401778236  
PIERWSZA REJESTR. : 08.06.2022  
BADANIE TEC : 08.06.2025  
PRZEBIEG : 35000 km PODANY

K O S Z T Y   N A P R A W Y   B E Z   V A T	PLN	167 123.03
VAT 23.00 %	PLN	38 438.30
K O S Z T Y   N A P R A W Y   Z   V A T	PLN	205 561.33

, 30.03.2025





Jarosław Swajda

Grodzisko 7  
77-300 Człuchów

KALKULACJA NAPRAWY NR 20/25 30.03.2025

SYGNATURA PL2024121980472

MARKA	TOYOTA	HILUX (N1)	ACTIVE
NUMER VIN	AHTBB3CD401778236	NR REJ. ZSZ39586	KOD TYPU 70 1I 02
WERSJA	WCIĄGARKA PRZEDNIA *	OD 02.2022	NORMA SPALIN EURO 6
WYPOSAŻENIE	UKŁ KLIMAT AUTOMAT	OSZKL TONOW (PRYWAT)	SZY CZOŁ SOLAR REFL
	SZYBA TYLNA OGRZEW	SZYBA CZOŁ OGRZEWANA	LUST WEW SCIEMNIANE
	KLAMKI WEW CHROMOW	LUST ZEW OGRZEWANE	PODN SZYB ELE PRZ
	PODN SZYB ELE TYL	WEJŚCIE KEYLESS	CENTRALNE ZAMYKANIE
	LUSTERKO Z ELEKTR	LUETERKA ZEW. Z KIER	LUSTERKO ELEK SKŁAD
	RADIO Z OBRAZEM 8.0	6 GŁOSNIKOW	SYSTEM BLUETOOTH
	KAMERA JAZDY W TYŁ	SYST FOLLOW ME HOME	ŚWIATŁA TYL LED
	REFLEKTOR LED	ŚWIATŁO JAZDY DZIENN	REFLEK PMGIELNY LED
	UKŁ OCZYSZCZ REFLEKT	REG ZASIĘG ŚWIATEŁ	TYL LAMPA PMGIELNA
	3. LAMPA STOP	SIEDZ PASAŻER 60/40	DŹWIG PRZEŁ KNAUF SK
	SIEDZ PRZ OGRZEWANE	MULTIFUNKT-KIEROWNIC	KOŁO KIEROWN SKÓRA
	KONSOLA DACHU	TOYOTA SAFETY SENSE	SYSTEM "ECALL"
	OGRZEW SIEDZ PRZ	KRATKA PRZED CHROM	WYPOSAŻENIE CHROM
	LUST ZEW CHROMOWANE	KLAMKI DRZWI CHROM	ZDERZAK T CHROM
	INSTALACJA ALARMOWA	RADIO DIGITAL	URZĄDZENIE HOL
	WSPOMAG PARKOWA PRZ	POMOC PARKOWANIA TYL	2393CCM 110KW
	6 BIEG SKRZY AUTOMAT	SYST "START & STOP"	NAPĘD WSZYSTKICH KÓŁ
	UKŁAD VSC	REGUL ZJAZDU Z GÓRY	REGUL KIER WZDŁ./WYSO
	PODUSZKA GAZ PASAŻER	ABS	OPONA 265/60 R18..V
	KOLA 6 J X 15	KOŁPAK KOŁA PEŁNY 17	KAMERA PRZ
	AIRBAG KOLAN	AIRB OCHRONY GŁOWY	AIRBAG BOCZNY
	RADAR PRZ	KRAJ PROD PŁD AFRYKA	DOUBLE CAB
	OCHR DOLNA SILNIKA	ZASTRZ ZDERZ P SZERO	MECH ROZN/BLOK AUTOM
	BLOKADA MECH RÓŻN T	POSZERZ BŁOTNIKA	

R O B O C I Z N A		BAZA CZASOWA	10 JC=1 RBG	CENA =140.00	PLN/RBG
NR POZ.	PRACY / PRACE NAPRAWCZE	POJEDYNCZE	SCALONE	JC	OPER. CENA
KOD CZ					
B020	PRACA DOD REFLEKTORY P-MGLOWE WYB/WBUD				
B020	ZDERZAK PRZ WYMIENIĆ			11	154.00
	OBEJMUJE: ZDERZAK PRZ, KRATA CHŁODNICY				
	I NIEZBĘDNY OSPRZĘT WYB/WBUD				
B010	ABSORBER GÓR ZDERZAKA PRZ WYB/WBUD			1	14.00
088104	CZUJNIK RADAROWY PRZ WYREGULOWAĆ			6	84.00
B010	WSPORNIK ZDERZAKA PRZEDN WYB/WBUD			1	14.00
B040	REFLEKTORY OBA WYMIENIĆ			5	70.00
	(ZDERZAK WYBUDOWANY)				
	OBEJMUJE: REFLEKTORY WYREGULOWAĆ				
B110	BŁOTNIK PRZ L WYMIENIĆ			7	98.00
	(ZDERZAK I REFLEKTOR WYBUDOWANE)				
	OBEJMUJE: SKORUPA WNĘKI KOŁA PRZ L				
	I NIEZBĘDNY OSPRZĘT WYB/WBUD				
B110	BŁOTNIK PRZ P WYMIENIĆ			7	98.00
	(ZDERZAK I REFLEKTOR WYBUDOWANE)				
	OBEJMUJE: SKORUPA WNĘKI KOŁA PRZ P				



Jarosław Swajda

Grodzisko 7  
77-300 Człuchów

KALKULACJA NAPRAWY NR 20/25

30.03.2025

ROBOCIZNA BAZA CZASOWA 10 JC=1 RBG

CENA =140.00 PLN/RBG

NR POZ. PRACY / PRACE NAPRAWCZE POJEDYNCZE SCALONE  
KOD CZJC OPER.  
CENA

B070	I NIEZBĘDNY OSPRZĘT WYB/WBUD POKRYWA SILNIKA WYMIENIĆ OBEJMUJE: POKRYWA SILNIKA WYB/WBUD OSPRZĘT PRZEŁOŻYĆ LUB WYMIENIĆ	7	98.00
B080	ZAWIAS/Y POKRYWY SILNIKA WYB/WBUD	1	14.00
530121)	CIEGNO ZAMKA POKRYWY PRZ WYB/WBUD	1	14.00
088144	KAMERĘ WYREGULOWAĆ (SAMOCH Z KAMERĄ NA SZYBIE CZOŁOWEJ)	14	196.00
G010	SZYBA CZOŁOWA WYB/WBUD OBEJMUJE: RAMIONA WYCIERACZEK, NAKŁADKI WLOTU POWIETRZA, LUSTERKO WEW I LISTWY OZDOBNIE WYB/WBUD	23	322.00
B140	BLACHA CZOL KPL WYMIANA	36	504.00
BRAC NR	SENSOR AIRBAG L WYB/WBUD	1	14.00
BRAC NR	SENSOR AIRBAG P WYB/WBUD	1	14.00
BRAC NR	WZMOCN G WNEKI KOŁA PRZ L WYMIANA	40	560.00
BRAC NR	OSŁONA WNEKI KOŁA PRZ L G WYMIANA	45	630.00
862061	SYGNAŁ INSTALACJI OSTRZEGAWCZEJ WYB/WBUD	2	28.00
BRAC NR	WZMOCN WNEKI KOŁA PRZ L WYMIANA	7	98.00
BRAC NR	PODPORA WNEKI KOŁA PRZ L WYMIENIĆ	5	70.00
893071A)	CZUJNIK L/P AIRBAGU BOCZNEGO WYB/WBUD	2	28.00
893071)	CZUJNIK AIRBAGU BOCZ TYL L WYB/WBUD	1	14.00
893071)	CZUJNIK AIRBAGU BOCZ TYL P WYB/WBUD	1	14.00
B210	DRZWI PRZ L WYMIANA	25	350.00
B210	DRZWI PRZ P WYMIANA	25	350.00
B382	POKRYWA TYL WYB/WBUD	2	28.00
B503	POPRZECZKA RAMY PIERWSZA WYMIENIĆ	17	238.00
BRAC NR	AIRBAG BOCZNY L WYB/WBUD	2	28.00
BRAC NR	AIRBAG BOCZNY P WYB/WBUD	2	28.00
B430	WYKLADZINA DACHU WYB/WBUD	5	70.00
BRAC NR	ZAMEK PASA L WYB/WBUD	1	14.00
743121)	WYKLADZINA SLUPKA "B" L WYB/WBUD	1	14.00
743121)	NAKLADKA SLUPKA "B" P WYB/WBUD	1	14.00
711501)	PAS BEZPIECZEN PRZ L WYB/WBUD	2	28.00
711501)	PAS BEZPIECZEN PRZ P WYB/WBUD	2	28.00
812071	LAMPA DACHOWA TYL WYB/WBUD	2	28.00
B440	SIEDZENIE PRZ L WYB/WBUD	2	28.00
B440	SIEDZENIE PRZ P WYB/WBUD	2	28.00
893361)	AIRBAG BOCZNY L WYB/WBUD	1	14.00
893361)	AIRBAG BOCZNY P WYB/WBUD	1	14.00
711511)	PAS BEZPIECZEN T L WYB/WBUD	2	28.00
711511)	PAS BEZPIECZEN T P WYB/WBUD	2	28.00
BRAC NR	TABLICA ROZDZ WYB/WBUD	7	98.00
893151	AIRBAG KOLAN WYB/WBUD	3	42.00
893111)	PODUSZKA GAZOWA PASAZERA WYB/WBUD	1	14.00
M230	KONSOLA SRODKOWA WYB/WBUD	3	42.00
BRAC NR	WZMOCN PODLUZNICZY PRZ L WYMIANA	10	140.00
BRAC NR	OPARCIE SIEDZ PRZ L WYB/WBUD	4	56.00
BRAC NR	OPARCIE SIEDZ PRZ P WYB/WBUD	4	56.00

NA PODSTAWIE SYSTEMU AUDATEX

STRONA 3





Jarosław Swajda

Grodzisko 7  
77-300 Człuchów

## K A L K U L A C J A N A P R A W Y NR 20/25

30.03.2025

R O B O C I Z N A BAZA CZASOWA 10 JC=1 RBG

CENA =140.00 PLN/RBG

NR POZ. PRACY / PRACE NAPRAWCZE POJEDYNCZE SCALONE  
KOD CZ

JC

OPER.  
CENA

190011	AKUMULATOR L WYB/WBUD	2	28.00
711731)	POKRYCIE OPARCIA SIEDZ PRZ L WYB/WBUD	4	56.00
711731)	POKRYCIE OPARCIA SIEDZ PRZ P WYB/WBUD	4	56.00
BRAK NR	NADAJNIK TEMPERATURY WYB/WBUD	2	28.00
851091)	ZBIORNIK SPRYSKIWACZA SZYB WYB/WBUD	2	28.00
893011)	STEROWNIK AIRBAG WYB/WBUD	1	14.00
870721)	WAZ DOPROW OGRZEWANIA WYB/WBUD	8	112.00
B450	LAWKA SIEDZENIA T KOMPL WYB/WBUD	2	28.00
BRAK NR	BLACHA OCHR SILNIKA WYB/WBUD	3	42.00
M020	CHŁODNICA WYMIANA	12	168.00
	OBEJMUJE: ODPOWIETRZENIE UKŁ CHŁODZENIA		
160101)	WAZ CHŁODNICY G WYB/WBUD	1	14.00
160111)	WAZ CHŁODNICY D WYB/WBUD	2	28.00
171011	FILTR POWIETRZA WYB/WBUD	1	14.00
M010	UKŁAD KLIMATYZACJI OPROZNIECIE	3	42.00
M010	KONDENSATOR WYB/WBUD	10	140.00
M150	CHŁODNICA POWIETRZA DOLAD WYMIANA	4	56.00
160201)	SMIGLO WENTYLATORA WYB/WBUD	3	42.00
160251	PASEK KLINOWY ZDJECIE/ZALOZ	2	28.00
441191)	PIERSCIEN KONTAKTOWY WYB/WBUD	1	14.00
441101	KOLO KIEROWNICY WYB/WBUD	5	70.00
	UMFASST: AIRBAG AUS-/EINBAUEN		
BRAK NR	WAZ SSACY PAROWNIKA WYB/WBUD	3	42.00
BRAK NR	WAZ PAROWNIK/ZBIORNIK WYB/WBUD	3	42.00
BN	POMOC PRZY PARKOWANI WYB-WBUD/WYMIANA	5*	70.00
BN	wciągaka przednia WYB-WBUD/WYMIANA	12*	168.00
0243	DOZER/STAN DO PROS WBUD/WYBUD	12*	168.00
0245	PRZÓD FORMOWANIE	15*	210.00
9852	PAMIĘĆ BŁĘD PO NAPRA ODCZYTAĆ	5*	70.00
9983	JAZDA KALIBRUJĄCA PRZEPROWADZENIE	3*	42.00
2228	SŁUPEK "A" P P NAPRAWA	3*	42.00
2931	POKRYWA BAGAŻNIKA NAPRAWA	4*	56.00
3482	ŚCIANA BOCZ TYL P NAPRAWA	5*	70.00
5991	RAMA KPL NAPRAWA	20*	280.00

## L A K I E R O W A N I E (według AZT)

PAINT PRICES AS AT

: 01.03.2025

KOD CZĘŚCI OPERACJA - CZĘŚCI MONTAZ WYBUD JC

- 3-WARSTW MICA

- MOKRE NA MOKRE

0471	MASKA SILNIKA	LAK NOWA CZĘŚĆ ST 1	34
0741	BLOTNIK PRZ L	LAK NOWA CZĘŚĆ ST 1	14
0742	BLOTNIK PRZ P	LAK NOWA CZĘŚĆ ST 1	14
0988	WSPORN POPRZECZKI G	LAK. WIERZCHNIE ST 2	4

NA PODSTAWIE SYSTEMU AUDATEX

STRONA 4





Jarosław Swajda

Grodzisko 7  
77-300 Człuchów

KALKULACJA NAPRAWY NR 20/25

30.03.2025

LAKIEROWANIE (według AZT)

PAINT PRICES AS AT

: 01.03.2025

KOD CZĘŚCI	OPERACJA	- CZĘŚCI MONTAZ WYBUD	JC
		- 3-WARSTW MICA	
		- MOKRE NA MOKRE	
0989	WZMOC WSPORN ZAMKA	LAK. WIERZCHNIE ST 2	4
1009	BLACHA PRZED KPL	LAK. WIERZCHNIE ST 2	7
1123	WZMOCN WNEKI KOŁA L	LAK. WIERZCHNIE ST 2	6
1127	ZASTRZAŁ WZMOCN P L	LAK. WIERZCHNIE ST 2	6
1167	OSŁ WNEKI KOŁA P L G	LAK. WIERZCHNIE ST 2	6
1171	WZMOC GOR NADKO P L	LAK. WIERZCHNIE ST 2	6
1481	DRZWI PRZ L	LAK NOWA CZĘŚĆ ST 1	21
1482	DRZWI PRZ P	LAK NOWA CZĘŚĆ ST 1	21
8780	BL OCHR PRZ SILNIKA	LAK. WIERZCHNIE ST 2	4
8783	UCHW L OCHRO SILNIKA	LAK. WIERZCHNIE ST 2	4
8784	UCHW P OCHRO SILNIKA	LAK. WIERZCHNIE ST 2	4
0253	KRATA PRZ POD ZDERZ	LAK.NOW.CZ.ST.1 K1R	6
0255	PRZEDŁUŻ ZDERZ P L	LAK.NOW.CZ.ST.1 K1R	5
0256	PRZEDŁUŻ ZDERZ P P	LAK.NOW.CZ.ST.1 K1R	5
0281	ZDERZAK P	LAK.NOW.CZ.ST.1 K1R	12
0393	OSŁ D ZDERZAKA PRZ	LAK.NOW.CZ.ST.1 K1R	6
0421	OSŁO GÓR KRATY CHŁOD	LAK.NOW.CZ.ST.1 K1R	5
0617	OSŁ MECHAN WYCIER L	LAK.NOW.CZ.ST.1 K1R	1
0618	OSŁ MECHAN WYCIER P	LAK.NOW.CZ.ST.1 K1R	1
0633	OSŁONA L ZDERZ PRZ	LAK.NOW.CZ.ST.1 K1R	5
0634	OSŁONA P ZDERZ PRZ	LAK.NOW.CZ.ST.1 K1R	5
2228	SŁUPEK "A" P P	ODNOWA LAKIERU	10
2931	POKRYWA BAGAŻNIKA	ODNOWA LAKIERU	21
3482	ŚCIANA BOCZ TYL P	ODNOWA LAKIERU	28
5991	RAMA KPL	ODNOWA LAKIERU	17

## MATERIAŁ LAKIERNICZY NA CZĘŚĆ

KOD CZĘŚCI	OKREŚLENIE		KOSZT.MAT.
0471	MASKA SILNIKA	LAK NOWA CZĘŚĆ ST 1	1943.33
0741	BLOTNIK PRZ L	LAK NOWA CZĘŚĆ ST 1	472.70
0742	BLOTNIK PRZ P	LAK NOWA CZĘŚĆ ST 1	472.70
0988	WSPORN POPRZECZKI G	LAK. WIERZCHNIE ST 2	45.05
0989	WZMOC WSPORN ZAMKA	LAK. WIERZCHNIE ST 2	45.05
1009	BLACHA PRZED KPL	LAK. WIERZCHNIE ST 2	290.75
1123	WZMOCN WNEKI KOŁA L	LAK. WIERZCHNIE ST 2	167.90
1127	ZASTRZAŁ WZMOCN P L	LAK. WIERZCHNIE ST 2	167.90
1167	OSŁ WNEKI KOŁA P L G	LAK. WIERZCHNIE ST 2	167.90
1171	WZMOC GOR NADKO P L	LAK. WIERZCHNIE ST 2	167.90
1481	DRZWI PRZ L	LAK NOWA CZĘŚĆ ST 1	976.92
1482	DRZWI PRZ P	LAK NOWA CZĘŚĆ ST 1	976.92
8780	BL OCHR PRZ SILNIKA	LAK. WIERZCHNIE ST 2	45.05
8783	UCHW L OCHRO SILNIKA	LAK. WIERZCHNIE ST 2	45.05
8784	UCHW P OCHRO SILNIKA	LAK. WIERZCHNIE ST 2	45.05
0253	KRATA PRZ POD ZDERZ	LAK.NOW.CZ.ST.1 K1R	180.35
0255	PRZEDŁUŻ ZDERZ P L	LAK.NOW.CZ.ST.1 K1R	27.05
0256	PRZEDŁUŻ ZDERZ P P	LAK.NOW.CZ.ST.1 K1R	27.05



Jarosław Swajda

Grodzisko 7  
77-300 Człuchów

KALKULACJA NAPRAWY NR 20/25

30.03.2025

LAKIEROWANIE (według AZT)

PAINT PRICES AS AT : 01.03.2025

0281	ZDERZAK P	LAK.NOW.CZ.ST.1 K1R	739.41
0393	OSŁ D ZDERZAKA PRZ	LAK.NOW.CZ.ST.1 K1R	180.35
0421	OSŁO GÓR KRATY CHŁOD	LAK.NOW.CZ.ST.1 K1R	72.14
0617	OSŁ MECHAN WYCIER L	LAK.NOW.CZ.ST.1 K1R	2.40
0618	OSŁ MECHAN WYCIER P	LAK.NOW.CZ.ST.1 K1R	2.40
0633	OSŁONA L ZDERZ PRZ	LAK.NOW.CZ.ST.1 K1R	36.07
0634	OSŁONA P ZDERZ PRZ	LAK.NOW.CZ.ST.1 K1R	36.07
2228	SŁUPEK "A" P P	ODNOWA LAKIERU	102.98
2931	POKRYWA BAGAŻNIKA	ODNOWA LAKIERU	617.90
3482	ŚCIANA BOCZ TYL P	ODNOWA LAKIERU	961.17
5991	RAMA KPL	ODNOWA LAKIERU	446.26

KOSZTY ROBOCIZNY LAKIERNICZEJ	JC	OPER.
WSPÓŁCZYNNIK 140.00 PLN/RBG		CENA
CZAS LAKIEROWANIA	282	
PRZYGOTOWANIE PRACA GŁ. METAL	23	
PRZYGOTOWANIE PRACA DOD. TWORZYWO	5	
PRZYGOTOWANIE WIELOWARSTWOWE	7	
KOŃCOWA ROBOCIZNA LAKIER 10 JC/RBG :	317	4438.00

KOSZTY MATERIAŁU LAKIERNICZEGO	CENA
LAKIEROWANA NOWA CZĘŚĆ	4842.57
LAKIEROWANIE NOWEJ CZĘŚCI STOPIEŃ K1R	1303.29
ODNOWA LAKIERU	2128.31
LAKIEROWANIE WIERZCHNIE	1187.60
STAŁA MATERIAŁOWA PRACA GŁ. METAL	187.70
STAŁA MATERIAŁOWA PRACA DOD. TWORZYWO	65.10
STAŁA MATERIAŁOWA WIELOWARSTWOWE	124.80

CZĘŚCI ZAMIENNE CENNIK STAN : 01.03.2025 / 03

KOD CZĘŚĆ	OKREŚLENIE	NUMER KATALOGOWY	CENA
0253	KRATA PRZ POD ZDERZ	53112 OK130	515.81
0255	PRZEDŁUŻ ZDERZ P L	52113 YP020	662.31
0256	PRZEDŁUŻ ZDERZ P P	52112 YP020	662.31
0257	TABLICA REJESTR PRZ	KNPL3	43.00
0258	WZM TABLICZ REJ P	KNPL0	0.01
0281	ZDERZAK P	52119 OK860	2056.04
0317	UCHWYT L ZDERZAKA P	52116 OK190	230.59
0318	WSPORNIK P ZDERZ P	52115 OK190	230.59
0321	ZAMOC SRO L ZDE PRZ	52676 OK010	291.05
0322	ZAMOC SRO P ZDE PRZ	52675 OK010	291.05
0327	OSŁONA ZDERZAKA PRZ	52601 OK140	1670.64U
0329	ABSORBER GÓR ZDERZ P	52614 OK020	357.60
0330	7 SRUBA	90109 06272	41.37
0331	2 P OGRANICZNIK/PODPORA	52161 02030	16.66
0343	WSPORN ZDERZAKA PRZ	52021 KK010	707.20
0345	OWIEWKA ŚRO PRZ L	53163 KK010	176.63

NA PODSTAWIE SYSTEMU AUDATEX

STRONA 6





Jarosław Swajda

Grodzisko 7  
77-300 Człuchów

KALKULACJA NAPRAWY NR 20/25

30.03.2025

CZĘŚCI ZAMIENNE

CENNIK STAN

: 01.03.2025 / 03

KOD CZĘŚCI	OKREŚLENIE	NUMER KATALOGOWY	CENA
0346	OWIEWKA ŚRO PRZ P	53162 KK010	176.63
0351	KLIPS MOCOWANIA	90189 T0019	5.44
0352	2 P KLIPS MOCOWANIA	47749 50090	9.56
0353	2 P OGRANICZNIK/PODPORA	53879 50020	85.12
0354	6 P OGRANICZNIK/PODPORA	90467 05114	96.60
0357	6 SRUBA	90159 60217	66.72
0358	3 SRUBA	90159 T0033	11.46
0359	2 P KLIPS MOCOWANIA	90467 05170	9.96
0375	CZUJN T Ś P WSPÓ PAR	:89341 06080A0	469.32
0376	CZUJN P Z P WSPÓ PAR	:89341 06080A0	469.32
0383	BLACHA D L KRAT ZDE	:53113 0K020	71.71
0384	BLACHA D P KRAT ZDE	:53112 0K360	71.71
0393	OSŁ D ZDERZAKA PRZ	52129 KK010	365.01
0394	2 SRUBA	90119 T0209	9.26
0395	5 P KLIPS MOCOWANIA	52161 0K050	110.10
0396	2 OGRANICZNIK/PODPORA	52421 60191	80.94
0399	2 P SRUBA	52491 60010	26.78
0410	KRATA WLOTU POWIETRZ	53100 0KW30	1879.47U
0411	USZ PRZ MASKI SILNIK	53393 0K020	451.46
0413	WZMOC KRATKI CHŁODN	53117 0K130	662.31
0421	OSŁO GÓR KRATY CHŁOD	:75770 0K351	335.10
0425	CZUJNIK RADAROWY PRZ	88210 33120	3406.37
0431	EMBLEMAT KRAT CHŁODE	53127 0K251	1907.33U
0438	ZAMOC L KRATKI CHŁOD	53115 0K090	100.29
0439	UCHW P KRATY CZOL	53115 0K090	100.29
0443	8 KLIPS MOCOWANIA	90467 07217	49.12
0444	8 KLAMRY MOCUJĄCE	90467 T0048	49.12
0445	SRUBA L	90159 60603	4.86
0446	SRUBA P	90159 60603	4.86
0471	MASKA SILNIKA	53301 KK050	4269.90
0475	ZAWIAS L MASKI SIL P	53420 0K230	268.68
0476	ZAWIAS P MASKI SIL P	53410 0K230	268.68
0481	MATA IZOL MASKI SILN	53341 0K270	1604.34
0485	12 P KLIPS MOCOWANIA	90467 T0014	77.88
0486	4 USZCZ DOL POKR SILN	90950 T6002	49.56
0493	ZAMEK MASKI SILN	53510 0K720	187.91U
0495	WSPORNIK POKRYWY PRZ	53440 0K020	220.28
0496	WSPORN MASKI SILNIKA	53452 0K020	37.35
0497	KLIPS MOCOWANIA	53454 52020	15.18
0499	3 SRUBA	90119 T0273	13.89
0500	CIEGNO BOWD MASKI SI	53630 0K260	183.38
0503	OBEJMA S	90959 T1001	9.85
0504	OBEJMA PRZ	90469 T0003	9.85
0505	OBEJMA T	82711 1E350	18.00
0506	KAMERA JAZDY PRZ	86790 0K140	417.66U
0515	4 SRUBA	90105 T0120	22.72
0516	4 SRUBA	90105 T0120	22.72
0524	USZCZ POKR SILN ŚRO	53381 0K120	218.27
0533	ODBIJAK MASKI SILN L	53384 0K040	17.56
0534	ODBIJAK MASKI SILN P	53384 0K040	17.56



Jarosław Swajda

Grodzisko 7  
77-300 Człuchów

K A L K U L A C J A   N A P R A W Y   NR   20/25   30.03.2025

C Z Ę Ś C I   Z A M I E N N E   CENNIK STAN   : 01.03.2025 / 03

KOD CZĘŚCI	OKREŚLENIE	NUMER KATALOGOWY	CENA
0561	REFLEKTOR PRZ L KPL	;81150 OK792	1633.26
0562	REFLEKTOR PRZ P KPL	81110 OK792	1633.26
0566	UCHW WEW REFL PRZ P	+81116 OKQ90A0	91.89U
0589	6 SRUBA L	90189 T0007	30.60
0590	6 SRUBA P	90189 T0007	30.60
0591	6 SRUBA L	90159 50388	27.78
0592	6 SRUBA P	90159 50388	27.78
0593	6 SRUBA L	90189 05144	34.08
0594	6 SRUBA P	90189 05144	34.08
0595	2 SRUBA L	90105 T0151	9.26
0596	2 SRUBA P	90105 T0151	9.26
0615	DYSZA SPRYSK REFL L	85208 OK050	517.68
0616	DYSZA SPRYSK REFL P	85207 OK050	517.68
0617	OSŁ MECHAN WYCIER L	85047 OK010	95.71
0618	OSŁ MECHAN WYCIER P	85046 OK020	95.71
0633	OSŁONA L ZDERZ PRZ	52128 OK180	305.04
0634	OSŁONA P ZDERZ PRZ	52127 OK180	305.04
0635	ZAMOC REFL PMGIEL L	52126 OK040	1031.62U
0636	ZAMOC REFL PMGIEL P	52125 OK040	114.69U
0637	REFL P-MGIEL L KPL	81220 02150	589.00
0638	REFL P-MGIEL P KPL	81210 02220	589.00
0669	6 P SRUBA L	90167 50063	22.92
0670	6 P SRUBA P	90167 50063	22.92
0741	BLOTNIK PRZ L	53812 KK050	1551.97
0742	BLOTNIK PRZ P	53811 KK030	1551.97
0745	UCHW PRZ BLOTN PRZ L	53908 KK020	252.81
0747	UCHW TYL BLOT PRZ L	53808 OK120	326.91
0755	8 P SRUBA L	91621 40614	40.80
0771	IZOL BLOTNIKA PRZ L	53828 OK020	413.37
0789	14 P SRUBA L	91621 40614	71.40
0790	14 P SRUBA P	91621 40614	71.40
0791	SKUWKA L	53882 33060	6.55
0792	SKUWKA P	53882 33060	6.55
0841	NADKOLE P L	53806 OK160	588.85
0891	FART P/BLOTNY PRZ LP	53851 OK090	311.14
0988	WSPORN POPRZECZKI G	53208 KK020	491.83
1009	BLACHA PRZED KPL	53201 KK060	1044.15U
1010	10 SRUBA	90105 06137	56.80
1011	WSPOR GUM L CHŁODN	90541 15019	25.25
1123	WZMOCN WNEKI KOLA L	57226 KK010	187.93
1127	ZASTRZAŁ WZMOCN P L	53708 KK010	391.20
1167	OSŁ WNEKI KOŁA P L G	53714 KK030	677.93
1169	KIER POW L CHŁODNICY	53294 KK040	463.66
1170	KIER POW P CHŁODNICY	53293 KK040	664.08U
1171	WZMOC GOR NADKO P L	53744 KK010	228.85
1181	NAKŁ ŚCIANY BOCZ L	53299 KK030	37.05
1401	SZYBA CZOŁOWA	56101 OKM60	3296.76
1409	USZCZ SZYBY CZOŁOWEJ	56117 KK060	119.78
1410	USZCZ D SZYBY CZOŁ	56117 KK030	74.70
1411	ZEST KLEJ SZYBY CZOŁ	PZ49I 00C1131	146.28

NA PODSTAWIE SYSTEMU AUDATEX

STRONA 8





Jarosław Swajda

Grodzisko 7  
77-300 Człuchów

KALKULACJA NAPRAWY NR 20/25

30.03.2025

CZĘŚCI ZAMIENNE

CENNIK STAN

: 01.03.2025 / 03

KOD CZĘŚCI	OKREŚLENIE	NUMER KATALOGOWY	CENA
1414	2 P PODKŁADKI SZYBY CZOŁ	56115 30100	31.54
1415	2 P PODKŁADKI SZYBY CZOŁ	56116 22050	30.36
1436	ZBIORN SPRYSK SZYB	85355 OK040	491.54
1437	POMPA SPRYSK SZYB	85330 OK011	1482.69U
1438	RURKA ZBIORN SPRYSK	85301 OK111	247.70
1441	POMPA UKŁ SPRYSK	85280 33030	777.24
1481	DRZWI PRZ L	67002 KK010	4683.18
1482	DRZWI PRZ P	67001 KK010	4683.18
1525	4 SRUBA L	90105 T0343	20.84
1526	4 SRUBA P	90105 T0343	20.84
2696	POMOC PRZY PARKOWANI	BRAK NR	
3053	WZMOC W PODLUZNICZY L	51122 KK907	890.57
3062	POPRZECZKA 1	51021 KK010	1301.40
4305	AIRBAG KOLAN	WYMIENIĆ	
4323	SYST AIRBAG	WYMIENIĆ	
4325	PODUSZKA GAZ PASAŻER	73960 OK050	3263.04
4331	TABLICA ROZDZIELCZA	+55302 KK111C0	2568.86
4393	AIRBAG KOLAN	+73900 OK090C0	4706.36
4465	KONDENSATOR	88460 OK430	1805.18
4479	PRZEW SPREŻARKA/KOND	88711 OKC20	736.93
4480	WAZ PAROWN/SPREZARKA	88704 OKD90	355.01U
4481	PRZEW SKRAPLA-PAROWN	88710 OKF80	2681.54
4577	TAPIC OPARCIA P L	71552 OK460	1230.68U
4578	TAPIC OPARCIA P P	71551 OK440	613.96U
4589	POSZYCIE OPARCIA P L	71074 OKA00C6	2709.10
4590	POSZYCIE OPARCIA P P	+71073 OKK8121	664.08U
4607	PODUSZKA GAZ BOCZN L	73920 OK080	2487.08
4608	PODUSZKA GAZ BOCZN P	73910 OK080	2487.08
4609	AIRBAG BOCZNY L	WYMIENIĆ	
4610	AIRBAG BOCZNY P	WYMIENIĆ	
4611	CZUJN AIRBAG BOCZ ŚL	89831 OK040	261.69
4612	CZUJN AIRBAG BOCZ ŚP	89831 OK040	261.69
4613	CZUJN AIRB BOCZ T L	89831 OK050	261.69
4614	CZUJN AIRB BOCZ T P	89831 OK050	261.69
4617	SYS AIRB OCHR GLOW L	WYMIENIĆ	
4618	SYS AIRB OCHR GLOW P	WYMIENIĆ	
4619	AIRBAG OCHR GLOWY L	62180 OK120	3243.79
4620	AIRBAG OCHR GLOWY P	62170 OK120	3243.79
4627	2 SRUBA L	91673 80616	9.26
4628	2 SRUBA P	91673 80616	9.26
4653	ZAMEK PASA PRZ L	+73230 OK880C0	219.30
4661	PAS BEZPIECZ P L	+73220 OK570C0	1441.75
4662	PAS BEZPIECZ P P	+73210 OK860C0	1441.75
4841	PAS BEZPIECZ T L	+73370 OK260C0	1441.75
4842	PAS BEZPIECZ T P	+73360 OK360C0	1441.75
4957	WYKŁADZ DACHU	63310 OKN91B0	6583.07
7400	KOŁO KIEROWNICY	+45100 OKE70C0	3911.60
7405	SYST AIRBAG KIEROWCY	WYMIENIĆ	
7440	STEROWNIK POD POW	89170 OK841	2748.04
7443	PIERSCIEN STYKOWY	84307 OK081	3864.61



Jarosław Swajda

Grodzisko 7  
77-300 Człuchów

K A L K U L A C J A   N A P R A W Y   NR   20/25   30.03.2025

C Z Ę Ś C I   Z A M I E N N E   CENNIK STAN   : 01.03.2025 / 03

KOD CZĘŚCI	OKREŚLENIE	NUMER KATALOGOWY	CENA
7445	AIRBAG KIEROWCY	+45130 0K291C0	3064.10
7447	CZUJNIK L AIRBAGU	89173 09B20	261.69
7448	SENSOR P AIRBAG	89173 09B20	261.69
7761	CHŁODNICA	16400 0L392	2450.14
7767	OSŁONA CHŁODNICY	16711 0E020	975.85
7770	KIER POW G CHŁODNICY	16593 0L030	137.98
7771	TŁUMIK DOL CHŁODNICY	88619 0K030	136.42
7773	WAŻ CHŁODNICY DOL	16572 0L150	111.72
7776	WAŻ CHŁODNICY GÓR	16571 0L150	111.72
7787	ZBIORNIK WYRÓWNAWCZY	16470 0L122	1838.40
7793	ŚMIGŁO WENTYLATORA	16361 0L020	725.52
7801	SPRZEGŁO WENTYLATORA	16210 0E030	1640.78
7805	WAZ POWROTU OGRZEW	87245 0KE02	206.66U
8401	POKRYWA FILTRA POW	17705 0L320	387.36
8402	POKRYWA DOL FILT POW	17701 0C180	656.84
8717	CHŁODNICA POW DOŁAD	17940 0E010	2392.27U
8731	PRZEW SSĄCY CHŁO POW	17361 0E010	334.13U
8733	ŁĄCZNIK RUROWY	17341 0E021	334.13U
8736	RURA WYLOT CHŁOD POW	17362 0E010	536.51
8737	WYLOT RURY DOŁADOWAN	17302 0E021	334.13U
8739	KOLANO WYLOTOWE	17363 0E020	208.83U
8780	BL OCHR PRZ SILNIKA	51410 KK010	1303.49
8783	UCHW L OCHRO SILNIKA	51405 KK030	614.99
8784	UCHW P OCHRO SILNIKA	51405 KK030	614.99
8788	BL OCHR PRZ SILNIKA	51441 0K020	246.38U
9629	AKUMULATOR	28800 AZC19	779.42
9631	ZAMOC AKUMULATORA	74431 KK030	303.46
9645	SYGNAŁ DZW WYS TONU	86510 0K010	231.56
9646	SYGNAŁ DZW NISK TONU	86520 0K010	231.56
9647	FNFAA UKŁADU ALARM	86560 0K020	146.18U
9659	CZUJNIK TEMPERATURY	88790 0K010	251.84
9986	PŁYN CHŁODZ UKŁ KLIM	BRAK NR	
9987	PŁYN CHŁODNICZY	BRAK NR	
9988	PŁYN HAMULCOWY	BRAK NR	
1000	wciągaka przednia	wciągarka prze	1460.00*





Jarosław Swajda

Grodzisko 7  
77-300 Człuchów

K A L K U L A C J A   N A P R A W Y   NR   20/25

30.03.2025

K A L K U L A C J A   K O Ń C O W A	PLN	PLN
KURS PRZELICZ : 1 EURO = 4.17660 PLN		
ROBOCIZNA BAZA CZASOWA      10 JC = 1 RBG		
RAZEM                              516 JC X   140.00   PLN/RBG      7 224.00		
RAZEM ROBOCIZNA .....		7 224.00
LAKIEROWANIE		
KOSZTY ROBOCIZNY                              4 438.00		
KOSZTY MATERIAŁU                              9 839.37		
RAZEM LAKIEROWANIE .....		14 277.37
CZĘŚCI ZAMIENNE                              142 766.33		
NORMALIA (                              2.0%)                              2 855.33		
RAZEM CZĘŚCI ZAMIENNE .....		145 621.66
KOSZTY NAPRAWY BEZ VAT .....		167 123.03
VAT 23.00 % .....		38 438.30
KOSZTY NAPRAWY Z VAT .....		205 561.33

## OBJAŚNIENIA:

U=CENA CZĘŚCI W ZŁ PRZEL Z EUR,NETTO

\* = WPROWADZONE PRZEZ UŻYTKOWNIKA

NR KATALOG. NIE ZAWSZE NR ZAMÓWIENIA

; = PART NO NOT VALID FOR ORDERING

)=UDZIAŁY CZASU OBJĘTE W INNEJ POZYC

LICENCJA 31051500

(C) ALL RIGHTS TO THE PAINT CALCULATION SYSTEM (AZT Lack) ARE RESERVED BY AZ

T AUTOMOTIVE GMBH

CENY CZĘŚCI-CENY PRODUC./IMPORT.

+ = OKREŚLENIE NR KOLORU

: =CZĘŚĆ MOŻE BYĆ DOSTARCZ. LAKIER.

KN = BEZ KODU CZĘŚCI/NR POZ. CENNIKA

ZAX=CZAS PRACY USTALONY PRZEZ AUDATE



Jarosław Swajda

Grodzisko 7  
77-300 Człuchów

STRONA KONTROLNA NR 20/25

30.03.2025

SYGNATURA PL2024121980472

MARKA	TOYOTA	HILUX (N1)	ACTIVE	
NUMER VIN	AHTBB3CD401778236	NR REJ. ZSZ39586	KOD TYPU	70 1I 02

---

NR UŻYTK/RZECZOZNAWCY : 310515 31051500 CLASSDIRECT REL 23.09  
WERSJA NUMER 50.2309.01

DATA WYLICZENIA : 30.03.2025

KODY WERSJI WYPOSAŻENIA

- WERSJA Z NR NADWOZIA : B2 DB F2 F4 F6 F7 F8 F9 GB GR G2 G3 G4 G5 G6 G7  
G8 H3 H6 H7 H9 IJ IX I1 I4 I5 I6 I7 I8 I9 J1 J6  
J7 J8 J9 KB KC KE KG K1 K2 K3 K4 K9 L6 L7 M7 M8  
O1 P8 P9 Q3 Q4 Q5 Q6 Q7 R7 S1 U2 VF V3 V4 V5 V6  
V8 W4 XB XD X1 X2 X3 Z6

- WERSJA WYPOSAŻENIA : B2 DB F2 F4 F6 F7 F8 F9 GB GR G2 G3 G4 G5 G6 G7  
G8 H3 H6 H7 H9 IJ IX I1 I4 I5 I6 I7 I8 I9 J1 J6  
J7 J8 J9 KB KC KE KG K1 K2 K3 K4 K9 L6 L7 L8 M7  
M8 O1 P8 P9 Q2 Q3 Q4 Q5 Q6 Q7 R7 S1 U2 VF V3 V4  
V5 V6 V8 W4 XB XD X1 X2 X3 Y8 Z6

- DODANE WERSJE WYPOSAŻ. : L8 URZĄDZENIE HOL Q2 NAPĘD WSZYSTKICH KÓŁ  
Y8 CZĘŚCI MONTAZ WYBUD

CZĘŚCI ZAMIENNE/LAKIEROWANIE

- RODZ.OPER/NR KODU/INFO : E 0319 EL / E 0320 EL / E 0418 EL / E 0422 EL  
E 0423 EL / E 0436 EL / E 0437 EL / E 0440 EL  
E 0450 EL / E 0525 EL / E 0565 EL / E 0575 EL  
E 0576 EL / E 0585 EL / E 0586 EL / E 0599 EL  
E 0600 EL / E 0629 EL / E 0630 EL / E 0631 EL  
E 0632 EL / E 0749 EL / E 0751 EL / E 0753 EL  
E 0989 EL / E 1001 EL / E 1017 EL / E 1188 EL  
E 1192 EL / E 1401 ----> E 1409 X  
E 1401 ----> E 1410 X / E 1401 ----> E 1411 X  
E 1401 ----> E 1414 X / E 1401 ----> E 1415 X  
E 1443 EL / E 4323 ----> E 4325 X  
E 4323 ----> E 4331 X / E 4305 ----> E 4393 X  
E 4467 EL / E 4609 ----> E 4607 X  
E 4610 ----> E 4608 X / E 4609 ----> E 4611 X  
E 4610 ----> E 4612 X / E 4617 ----> E 4619 X  
E 4618 ----> E 4620 X / E 4623 EL / E 4624 EL  
E 4625 EL / E 4626 EL / E 4305 ----> E 4661 X  
E 4323 ----> E 4662 X / E 7405 ----> E 7443 X  
E 7405 ----> E 7445 X / E 4305 ----> E 7447 X  
E 4305 ----> E 7448 X / E 7788 EL / N 2931 LO  
E 4609 ----> E 4613 Z / E 4610 ----> E 4614 Z  
E 4305 ----> E 7440 Z / E 0253 ----> N 0281 Z  
E 0253 ----> N 0281 LO / E 0741 ----> N 0561 Z  
E 0741 ----> N 0561 LO / E 0742 ----> N 0562 Z  
E 0742 ----> N 0562 LO / E 0475 ----> N 0741 Z  
E 0475 ----> N 0741 LO / E 0476 ----> N 0742 Z  
E 0476 ----> N 0742 LO / E 4619 ----> N 4495 Z  
E 4619 ----> N 4495 LO / E 4619 ----> N 4496 Z  
E 4619 ----> N 4496 LO / E 4619 ----> N 4686 Z

NA PODSTAWIE SYSTEMU AUDATEX





Jarosław Swajda

Grodzisko 7  
77-300 Człuchów

STRONA KONTROLNA NR 20/25

30.03.2025

E 4619	----	N 4686	LO /	E 4619	----	N 4957	Z
E 4619	----	N 4957	LO /	E 0425	----	N 6802	Z
E 0425	----	N 6802	LO /	E 1009	----	N 7761	Z
E 1009	----	N 7761	LO /	N 6112	----	E 4841	Z
N 6113	----	E 4842	Z /	LE 1001	EL /	LE 1017	EL
LE 1188	EL /	LE 1192	EL /	LE 3053	EL /	LE 3062	EL

## STAWKI GODZINOWE

- BAZA CZASOWA	:	10	JC=1	RBG
- MECH-BLACH.	:	140.00	PLN/RBG	
- LAKIEROWANIE - AZT	:	140.00	PLN/RBG	

## KODY WARUNKOWE RF

- KODY AKTYWNE	:	51	100.00	
----------------	---	----	--------	--

## CZĘŚCI ZAM.

- DATA CEN CZĘŚCI ZAM.	:	01.03.2025
- DATA CEN CZĘŚCI MASTERA	:	01.03.2025
- PRZELICZONO Z	:	EURO
- FAKTOR AKTUAL OD	:	06.03.2025
- KURS PRZELICZEN	:	4.17660

## LAKIEROWANIE

PAINT PRICE DATE	:	01.03.2025
------------------	---	------------

- RODZ OPER./KOD CZĘŚCI	:	LE 0471	/	LE 0741	/	LE 0742	/	LE 0988
		LE 0989	/	LE 1009	/	LE 1123	/	LE 1127
		LE 1167	/	LE 1171	/	LE 1481	/	LE 1482
		LE 8780	/	LE 8783	/	LE 8784	/	LE10253
		LE10255	/	LE10256	/	LE10281	/	LE10393
		LE10421	/	LE10617	/	LE10618	/	LE10633
		LE10634	/	LI 2228	/	LI 2931	/	LI 3482
		LI 5991						

## ILOŚĆ POZYCJI

- UJĘTYCH	:	273
- MUTACJI	:	

## PODSUMOWANIE KALKULACJI

ROBOC:	7 224.00	LAK :	14 277.37	CZĘŚ:	145 621.66
NAPR:	167 123.03	VAT :	38 438.30	NAPR:	205 561.33

## DANE SZCZEGÓŁOWE

E 0257	E 0258	E 0431	E 0418	E 0253
LE 0253	E 0281	LE 0281	E 0422	E 0637
E 0669	E 0638	E 0670	E 0635	E 0636
E 0410	E 0436	E 0437	E 0440	E 0634
LE 0634	E 0633	LE 0633	E 0393	LE 0393
E 0394	E 0395	E 0396	E 0399	E 0255
LE 0255	E 0256	LE 0256	E 0375	E 0376
E 0423	E 0618	LE 0618	E 0617	LE 0617
E 0615	E 0616	E 0351	E 0352	E 0353
E 0354	E 0357	E 0358	E 0359	E 0411

NA PODSTAWIE SYSTEMU AUDATEX



Jarosław Swajda

Grodzisko 7  
77-300 Człuchów

STRONA KONTROLNA NR 20/25

30.03.2025

E 0413	E 0443	E 0444	E 0327	E 0421
E 0450	E 0322	E 0321	E 0438	E 0445
E 0439	E 0446	E 0329	E 0331	E 0330
E 0343	E 0506	E 0493	E 0499	E 0345
E 0346	E 0495	E 0503	E 0497	E 0504
E 0505	E 0317	E 0319	E 0320	E 0318
E 0425	E 0384	E 0383	E 0561	E 0562
E 0589	E 0590	E 0591	E 0592	E 0593
E 0594	E 0595	E 0596	E 0629	E 0630
E 0631	E 0632	E 0575	E 0576	E 0586
E 0585	E 0496	E 0524	E 0525	E 0500
E 0481	E 0485	E 0486	E 0471	LE 0471
E 0475	E 0476	E 0515	E 0516	E 0841
E 0741	LE 0741	E 0789	E 0791	E 0891
E 0747	E 0749	E 0751	E 0753	E 0771
E 0745	E 0755	E 0565	E 0566	E 0742
LE 0742	E 0790	E 0792	E 0534	E 0533
E 0599	E 0600	E 0988	LE 0988	E 0989
LE 0989	E 1001	LE 1001	E 1188	LE 1188
E 1009	LE 1009	E 1010	E 7448	E 1192
LE 1192	E 1170	E 1169	E 8783	LE 8783
E 8784	LE 8784	E 1017	LE 1017	E 9659
E 9647	E 9646	E 9645	E 1436	E 1438
E 1437	E 1441	E 9629	E 9631	E 1443
E 1127	LE 1127	E 1011	E 8780	E 8717
E 8731	E 8733	E 8736	E 8737	E 8739
E 4465	E 4467	E 7771	E 7761	E 7770
E 7787	E 4481	E 4479	E 7776	E 7788
E 7773	E 7793	E 7767	E 7801	E 4480
E 7805	E 1401	E 1414	E 1415	E 1409
E 1410	E 1411	E 1481	LE 1481	E 1525
E 1482	LE 1482	E 1526	E 7447	E 4619
E 4620	E 4623	E 4624	E 4625	E 4626
E 4627	E 4628	E 4393	E 7445	E 7400
E 7443	E 4325	E 4608	E 4607	E 4653
E 4661	E 4662	E 4617	E 4618	E 7405
E 4323	E 4610	E 4609	E 4305	E 4589
E 4590	E 4577	E 4578	E 4957	E 8788
E 4331	I 3482	LI 3482	N 2931	I 2931
LI 2931	I 2228	LI 2228	E 3062	LE 3062
E 3053	LE 3053	I 5991	LI 5991	E 4611
E 4612	E 1171	LE 1171	E 1167	LE 1167
E 1123	E 1181	E 8402	E 8401	E 2696
N 0243	N 9852	E 9986	E 9987	E 9988
N 9983	N 0245			

4

5

911

wciągarka prze 146000 121  
NA PODSTAWIE SYSTEMU AUDATEX





ARKUSZ USTALENIA WARTOŚCI POJAZDU W STANIE USZKODZONYM

do wyceny nr: 29/03/25 z dnia: 2025/03/29

Wykonawca wyceny : Rzeczoznawca Samochodowy RS001145 mgr Swajda Jarosław  
Właściciel: NADLEŚNICTWO SZCZECINEK  
Adres: ul. POLNA 22, 77-400 SZCZECINEK  
Dotyczy szkody komunikacyjnej: z dnia: 2024/12/19  
Zadanie: Określenie wartości rynkowej pojazdu przed szkodą oraz jego wartości w stanie uszkodzonym

DANE IDENTYFIKACYJNE POJAZDU (\*) Dane: [D] XII-2024

Marka: TOYOTA Rok produkcji: 2022  
Model: Hilux CRD MR`20 E6.2 3.2t  
Wersja: SR5 4WD Aut. Nr rejestracyjny: ZSZ 39586  
Rodzaj pojazdu: Samochód ciężarowy do 3.5t

Wartość pojazdu nieuszkodzonego (założony wiek pojazdu jak w dniu wyceny - 30 mies.) .. 155 400 PLN  
Współczynnik amortyzacji pojazdu ..... 0,74

CZĘŚCI DO NAPRAWY

L.p.	Nazwa elementu	Lewy/Prawy
1 Nadwozie		
1	Pokrywa tylna	
2	Ściana tylna kabiny	
3	Słupek przedni	L
4	Słupek narożny tylny	L
7 Rama		
5	Podłużnica ramy	L

CZĘŚCI DO WYMIANY

L.p.	Nazwa elementu	Lewy/Prawy
1 Nadwozie		
1	Pokrywa przednia	
2	Blotnik przedni	LiP
3	Drzwi boczne przednie	LiP
4	Wzmocnienie boczne	L
5	Pas przedni kpl.	
2 Wyposażenie		
6	Zderzak przedni kpl.	
7	Reflektor kpl.	LiP
8	Lampa kierunkowskazu przedniego	LiP
9	Światła do jazdy dziennej	LiP
10	Światła p/ngielne przednie	LiP
11	Krata wlotu powietrza kpl.	
12	Fotel przedni kierowcy	
13	Fotel przedni prawy	
14	Wykładziny dachu (podsufitka, półka, oświetlenie)	
15	Pas bezpieczeństwa przedni z napinaczem	LiP
16	Pasy bezpieczeństwa tylne kpl.	
17	Szyba przednia	
18	Układ spryskiwacza szyby (zbiornik z pompką i przewodami)	
19	Tablica rozdzielcza kpl.	
20	Osprzęt pokrywy przedniej	
21	Poduszka powietrzna kierowcy z układem sterowania	
22	Poduszka powietrzna pasażera	
23	Poduszka powietrzna boczna przednia z ukl.sterowania	LiP
24	Kurtyna powietrzna boczna z ukl.sterowania	LiP
25	Wiązki przewodów z tablicą bezpieczników	
26	Sygnały dźwiękowe	



- 27 Koło kierownicy
- 28 Sprężarka klimatyzacji
- 29 Kondensator klimatyzacji (skraplacz)
- 30 Przewody i zawór klimatyzacji
- 3 Silnik z osprzętem**
- 31 Filtr powietrza kpl. z przewodami
- 32 Wentylator chłodnicy kpl.
- 33 Chłodnica wody
- 34 Chłodnica powietrza (silnik doładowany)
- 35 Zawieszenie silnika
- 7 Rama**
- 36 Poprzeczka przednia
- 8 Reszta**
- 37 Akumulator

### WYCENA ZESPOŁÓW POJAZDU

Lp.	Nazwa zespołu	Udział [%]	Zniszczenie [%]	Wart. poz. zesp. [PLN]
1	Nadwozie	16	30	17 405
2	Wypożyczenie	34	52	25 361
3	Silnik z osprzętem	16	7	23 124
4	Układ napędowy	12	0	18 648
5	Zawieszenie przednie z układem kierowniczym	7	0	10 878
6	Zawieszenie tylne	3	0	4 662
7	Rama	5	17	6 449
8	Reszta	7	2	10 660
Bazowa wartość głównych zespołów pojazdu .....				<b>117 187 PLN</b>

### KOSZT NAPRAWY NETTO

	UREALNIONY	ASO
Stawka mech. / blacharska .....	140,00 PLN/rbg	140,00 PLN/rbg
Stawka lakiernicza .....	140,00 PLN/rbg	140,00 PLN/rbg
Urealnienie (zmniejszenie) cen części .....	0,0 %	0,0 %
Urealnienie (zmniejszenie) cen zamienników .....	0,0 %	0,0 %
Części plus normalia .....	145 621,66 PLN	145 621,66 PLN
Robocizna .....	11 662,00 PLN	11 662,00 PLN
Materiały lakiernicze i inne .....	9 839,37 PLN	9 839,37 PLN
<b>RAZEM .....</b>	<b>167 123,03 PLN</b>	<b>167 123,03 PLN</b>

### WYLICZENIE WARTOŚCI POJAZDU W STANIE USZKODZONYM

#### Metoda urealnionego kosztu naprawy

Wartość pojazdu nieuszkodzonego przy założonym wieku .....	155 400 PLN
Urealniony koszt naprawy .....	167 123 PLN
Wynik metody urealnionego kosztu naprawy .....	<b>0 PLN</b>

#### Metoda zredukowanego kosztu naprawy

Wartość pojazdu nieuszkodzonego przy założonym wieku .....	155 400 PLN
Pełny koszt naprawy .....	205 561 PLN
Współczynnik redukcji kosztu części .....	0,74
Współczynnik redukcji pozostałych składników naprawy .....	0,87
Współczynnik zmiany kosztu naprawy .....	1,20





29/03/25

2025/03/29

Zredukowany koszt naprawy .....	186 664 PLN
Wynik metody zredukowanego kosztu naprawy .....	0 PLN

**Metoda stopnia uszkodzenia**

Wartość pojazdu nieuszkodzonego przy założonym wieku .....	155 400 PLN
Stopień uszkodzenia .....	0,2459
Współczynnik stopnia uszkodzenia .....	0,50
Współczynnik uszkodzeń ukrytych .....	0,91
Współczynnik zbywalności pojazdu uszkodzonego .....	0,80
Wynik metody stopnia uszkodzenia .....	42 656 PLN

**PODSUMOWANIE**

Wartość pojazdu uszkodzonego określona: Metodą stopnia uszkodzenia. ....	42 656 PLN
WARTOŚĆ RYNKOWA BRUTTO PO ZAOKRĄGLENIU .....	155 400 PLN
Zaokrąglona wartość pojazdu uszkodzonego .....	42 700 PLN
Różnica wartości pojazdu przed i po szkodzie .....	112 700 PLN
Współczynnik kosztu naprawy wzg. wartości rynkowej .....	1,32



